



KURSPROGRAMM 2024



■ IMPRESSUM

Bayerische Waldbauernschule, Goldbergstraße 10, 93309 Kelheim

Vertretungsberechtigter & verantwortlich für den Inhalt: Peter Hummel, Schulleiter

Fon: 09441 6833-0, Fax: 09441 6833-133, Mail: poststelle@wbs.bayern.de

Internet: www.waldbauernschule.de



BAYERISCHE
FORSTVERWALTUNG 

 Bayerischer
BauernVerband

 BAYERISCHER
WALDBESITZER
VERBAND e.V.



*Sehr geehrte
Damen und Herren,
liebe Waldbesitzerinnen
und Waldbesitzer,*

Bayern ist ein rohstoffarmes Land. Wenn wir beispielsweise an Erdgas oder Erdöl denken, ist diese Aussage richtig. Aber sie stimmt nicht ganz. Wir haben im Freistaat sehr wohl wertvolle Ressourcen. An erster Stelle ist die Bildung zu nennen. Sie ist der Schlüssel für Innovation, Fortschritt, effektives Arbeiten und für einen guten Umgang miteinander sowie mit unserer Natur und Umwelt. Und an zweiter Stelle – wenn wir den Blick auf die natürliche Grundausstattung richten, ist Bayern „wald- und holzreich“: Jeder dritte Quadratmeter ist bei uns mit Wald bestockt. Unser Holzvorrat befindet sich insgesamt auf einem jahrhundertlang nicht erreichten Niveau. Je Hektar Wald hat Bayern europaweit die höchsten Holzvorräte.

Die Wälder sind dabei selbstverständlich nicht nur „Rohstofflager“, sondern Ort für die Erholung, bieten kostbare Lebensräume für unzählige Tier- und Pflanzenarten, tragen als Bollwerk zur Abmilderung von Naturgefahren wie Hochwasser, Lawinen oder Steinschlag bei, binden tagein tagaus kostenlos das klimaschädliche CO₂ und produzieren lebenswichtigen Sauerstoff.

In herausfordernden Zeiten, wenn der Motor unserer Volkswirtschaft nicht kraftvoll läuft, ist es gut sich darauf zu besinnen, was man kann und was man hat. Und das bestmöglich

nutzt. Für Waldbesitzerinnen und Waldbesitzer bedeutet das, dass es sich gerade in solchen Zeiten lohnt, im Wald „am Ball“ zu bleiben. Beispielsweise wird das „eigene Holz“ für Bauvorhaben noch interessanter und der klimafreundliche Brennstoff Holz aus dem eigenen Wald macht uns ein Stück unabhängig von Energieimporten und steigenden Energiepreisen. Durch die intensive Pflege von jungen Wäldern lassen sich Ertrag und Klimastabilität erhöhen. Der Umbau in Richtung wärme- und trockenheitsresistenter Mischwälder sichert die Waldfunktionen für kommende Generationen.

An der Bayerischen Waldbauernschule kommen die beiden Ressourcen „Bildung“ und „Wald“ in besonderer Weise zusammen. Unsere Schwerpunktaufgaben sind die Fortbildung von Waldbesitzerinnen und Waldbesitzern und die Aus- und Weiterbildung von angehenden Forstwirtinnen, Forstwirten, Forstwirtschaftsmeisterinnen und Forstwirtschaftsmeistern. Es ist unser Auftrag, Erfahrungswissen zur Waldbewirtschaftung und -pflege, zur Holznutzung, zum Naturschutz und zu vielen weiteren Waldthemen mit viel Praxisbezug zu vermitteln.

Wir laden Sie ein, sich im vorliegenden Kursprogramm über unsere Kurse zu informieren und Ihren Kurs zu finden. Unser Angebot umfasst vielfältige Technik- und Waldfachkurse, in

Präsenz, online und speziell für Forstwirtschaftliche Zusammenschlüsse. Neu ist beispielsweise der Kurs *Aktuelles für Personal des Körperschaftswaldes und Großprivatwaldes*. Und natürlich sind unsere Klassiker wie der *Grundkurs Waldwirtschaft* oder der *Motorsägen-Basiskurs* (auch speziell für Frauen) wieder mit dabei.

Liebe Leserin und lieber Leser, wir freuen uns darauf, Sie zu einem Kurs am Goldberg begrüßen zu dürfen. Der Freistaat Bayern ermöglicht Waldbesitzenden und ihren Familienangehörigen eine vergünstigte Kursteilnahme. Nutzen Sie diese Unterstützung auch im Interesse der künftigen Generationen, für die wir heute gemeinsam den Wald gestalten.

Allzeit unfallfreies Arbeiten im Wald wünschen Ihnen

Josef Ziegler

Vorsitzender des Vereins
Bayerische Waldbauernschule e.V.

Peter Hummel

Schulleiter

- 4 Vorwort**
- 8 Das Team der Waldbauernschule**
- 10 Herzlich willkommen an der Bayerischen Waldbauernschule**
- 10 Die Leistungen der WBS
- 10 Die Rahmenbedingungen
- 11 Die Kurspreise
- 11 Allgemeine Hinweise
- 11 Die Anmeldung
- 12 Waldfachkurse**
- 13 Grundkurs Waldwirtschaft
- 14 Waldbau Grundkurs Baustein 1
- 14 Waldverjüngung und Holzvermarktung Grundkurs Baustein 2
- 15 Waldwirtschaft/Vertiefung Grundkurs Baustein 3
- 16 Frauenpower für den Wald
- 16 Zukunftswald gestalten
- 17 Crashkurs für „neue“ Waldbesitzende
- 17 Waldwirtschaft und Naturschutz
- 18 Grundsätze der Nadelholzbewirtschaftung
- 18 Grundsätze der Laubholzbewirtschaftung
- 19 Waldbestände begründen und verjüngen
- 19 Waldbestände pflegen und durchforsten Grundmodul
- 20 Mischbestände pflegen und durchforsten Aufbaumodul
- 20 Wie wird Holz sortiert und verwendet?
- 21 Bewirtschaftungspläne und -karten selbst erstellen
- 21 Aktuelles für forstl. Personal des Körperschafts- und Großprivatwaldes

- 22 Verkehrssicherungspflicht im Wald
- 23 Forstwege – Neubau
- 23 Forstwege – Pflege und Unterhalt
- 24 Waldschutz-Sprechstunde Käfer, Pilze und Co.
- 24 Eichenprozessionsspinner – erkennen und bekämpfen
- 25 Onlinekurse**
- 26 Grundkenntnisse für „neue“ Waldbesitzende in 100 Minuten
- 26 Waldnaturschutz für Einsteiger
- 27 Grundlagen der Verkehrssicherungspflicht
- 27 Wiederbestockung von Schadflächen
- 28 Waldtechnikkurse**
- 29 Motorsägen-Basiskurs
- 30 Motorsägen-Fortgeschrittenenkurs
- 31 Seilwindenunterstützte Fällung mit KAT+DST
- 32 Praxiskurs Holzernte für Junglandwirte und Junglandwirtinnen
- 32 Motorsägenkurs für Zufäller/-innen
- 33 Modul – Motorsägenlehrgang (SVLFG), Modul A (DGUV I 214-059)
- 33 Modul – Baumfällung und Aufarbeitung (SVLFG), Modul B (DGUV I 214-059)
- 34 Modul D nach DGUV Information 214-059
- 34 Modul D nach DGUV Information 214-059 mit Bedienschulung nach DGUV Grundsatz 308-008
- 35 Arbeiten mit der Seilwinde
- 36 Wiederkehrende Seilwindenprüfung
- 36 Arbeiten mit dem Rückewagen

- 37 Wiederkehrende Rückekranprüfung
- 37 Rückewagen Kombikurs
- 38 Bäume pflanzen
- 39 Kultur- und Jungbestandspflege
- 40 Bäume wertasten
- 40 Fortbildung für Forstwirte und Forstwirtschaftsmeister
- 41 Pferderückekurs (Apri-Fachkurs Forst I)
- 42 Abschluss im Beruf Forstwirt/-in gemäß §45/2 BBiG**
- 42 Vorbereitungskurs Seiteneinsteiger Forstwirt/-in
- 43 Abschlusskurs Theorie
- 43 Abschlusskurs Praxis
- 43 Abschlussprüfung
- 44 Kommunikation & Zeitplanung**
- 44 Miteinander statt gegeneinander - Erfolgreich kommunizieren
- 45 Rhetorik: bei Besprechungen, Vorträgen und Veranstaltungen sicher sein
- 45 Selbstmanagement – Zeitmanagement – Stressbewältigung
- 46 Fortbildung für Forstwirtschaftliche Zusammenschlüsse**
- 46 Aufgaben einer/eines FBG-/WBV-Vorsitzenden
- 47 Vereinsrecht und Steuerrecht
- 47 Erfolgreiche Kooperation zwischen FZus und AELF
- 48 Hinweise zu den Kursen für Forstwirtschaftliche Zusammenschlüsse
- 49 Allgemeine Geschäftsbedingungen (AGB)**
- 51 Anfahrt**

Hinweis: Sämtliche Personenbezeichnungen gelten für m/w/d.

DAS TEAM DER WALDBAUERNSCHULE



Peter Hummel
Schulleiter



Annette Scholz
Stellvertretende
Schulleiterin



Kai Sühlfleisch
Forstlicher Lehrer



Katharina Fottner
Revierleiterin



Martin Faltermeier
Arbeitslehrer



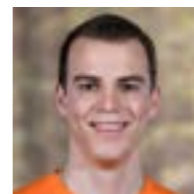
Lothar Zillner
Koordinator Wald-
besitzerfortbildung



Georg Pflüger
Forstwirtschaftsmeister



Ludwig Rojer
Forstwirtschaftsmeister



Andreas Weinzierl
Forstwirt



Michael Saller
Forstwirtschaftsmeister



Rita Stein
Verwaltungsleiterin



Thomas Schmitzer
Stellvertretender
Verwaltungsleiter



Matthias Meier
Sachbearbeiter
Leitungsdienst



N.N.
Zuständige Stelle
Ausbildungsberatung



Peter Hofweber
Zuständige Stelle
Ausbildungsberatung



Siegfried Ferstl
Forstwirtschaftsmeister



N.N.
Forstwirtschaftsmeister



Dirk Hecht
Forstwirtschaftsmeister



Gabriele Blümhuber
Verwaltung



Irene Kuhn
Verwaltung



Gabriele Pöppel
Verwaltung



Anna-Lisa Reichl
Verwaltung



Roland Göbel
Hausmeister



Annemarie Auer
Küchenleiterin



Markus Huber
Forstwirtschaftsmeister



Matthias Huber
Forstwirt



Rainer Ilseher
Forstwirtschaftsmeister



Franklin Kratzer
Forstwirt



Jürgen Kristen
Forstwirtschaftsmeister



Alois Mandl
Forstwirt



Monika Gruber
Stellvertretende
Küchenleiterin



Annemarie Bösl
Hauswirtschafts-
meisterin



Ingeborg Lehner
Hauswirtschaftlerin



Andrea Listl
Hauswirtschaftlerin



Larissa Rtschew
Küchenkraft



Renate Schweiger
Hauswirtschaftlerin

Die Bayerische Waldbauernschule (WBS) wurde 1937 als Lehrstätte für den Privat- und Körperschaftswald gegründet. Sie wird in enger Kooperation zwischen der Bayerischen Forstverwaltung und dem Verein Bayerische Waldbauernschule e. V. betrieben. Der Verein wird im Wesentlichen vom Bayerischen Bauernverband, dem Bayerischen Waldbesitzerverband und den Forstwirtschaftlichen Zusammenschlüssen in Bayern getragen.

Die Leistungen der WBS

Die Bayerische Waldbauernschule bietet Kurse zu den verschiedensten Themen an. Angesprochen sind alle Waldbesitzer/-innen mit ihren Familienangehörigen und ihren Beschäftigten, sowie die Organe und das Personal der Forstwirtschaftlichen Zusammenschlüsse.

In den **Waldfachkursen** wird umfassendes Wissen zur Waldbewirtschaftung vermittelt. Die Bandbreite reicht von der Kenntnis der Baumarten, ihrer Pflege und Nutzung über betriebswirtschaftliche Aspekte bis hin zur Betriebsführung.

Die **Waldtechnikurse** bieten Gelegenheit, die fachgerechte Durchführung der Forstbetriebsarbeiten und die sichere Handhabung der dabei eingesetzten Maschinen, Geräte und Werkzeuge zu erlernen.

Das Kursangebot für die **Forstwirtschaftlichen Zusammenschlüsse** unterstützt diese bei der Gestaltung ihrer Strukturen und der Erfüllung ihrer Aufgaben.

Auf den folgenden Seiten finden Sie unser aktuelles Jahresprogramm. Die Kurse sind auch im Internet unter **www.waldbauernschule.de** im WBS-Shop zu finden.

Die Rahmenbedingungen

Die Bayerische Waldbauernschule verfügt über großzügige Gebäude mit Lehrsälen, Schulungs- und Arbeitsräumen, Gästezimmern und eigener Gastronomie.

Die variablen Unterrichts- und Tagungsräume sind umfassend ausgestattet. Die Werkräume bieten Schulungs- und Übungsplätze mit modernem Maschinen-, Geräte- und Werkzeugbestand. Ein Übungsplatz beim Gebäude und gut 600 Hektar Schulwald in unmittelbarer Nähe ermöglichen praktischen Anschauungsunterricht und eröffnen vielerlei Übungsmöglichkeiten. Das fachlich und pädagogisch erfahrene Lehrpersonal setzt sich aus Försterinnen und Förstern sowie Forstwirtschaftsmeistern zusammen.

Bei mehrtägigen Aufenthalten erfolgt die Unterbringung in Einzelzimmern der Bayerischen Waldbauernschule oder in Gasthöfen in der näheren Umgebung.

Gemeinschaftsräume, eine Kegelbahn, eine Sauna und eine atemberaubende Natur vor der Tür ermöglichen eine aktive Freizeitgestaltung. In der unmittelbaren Umgebung laden die Befreiungshalle, das Kloster Weltenburg mit dem Donaudurchbruch und das Altmühltal zu Ausflügen ein.

Die Kurspreise

Die WBS weist bei den Waldfach-, Waldtechnik- und Onlinekursen jeweils zwei unterschiedliche Preise aus, einen höheren und einen reduzierten Kurspreis, der aufgrund der geltenden Fördergrundsätze dem folgenden Personenkreis zugute kommt:

- Waldeigentümer und Waldbesitzer
- Familienangehörige privater Waldbesitzer
- forstlich tätige Mitarbeiter/-innen im Körperschaftswald
- Einsatz- und Führungskräfte der Feuerwehr und des Katastrophenschutzes

Entsprechende Angaben sind am Anreisetag vor Kursbeginn auf einem Erfassungsbogen einzutragen. Die Richtigkeit der Angaben ist mit Unterschrift zu bestätigen. Der ausgefüllte Erfassungsbogen ist die Grundlage für die Zuordnung zur entsprechenden Preisklasse.

Um Irritationen zu vermeiden, empfehlen wir, Ihren Status vor der Kursanmeldung abzuklären. Bei Fragen dazu stehen wir Ihnen für telefonische Auskünfte gerne zur Verfügung.

Die im Kursprogramm angegebenen Preise beinhalten die Verpflegung und Pauschalgetränke (Wasser, Kaffee, Tee) und bei mehrtägigen Kursen auch die Kosten für die Übernachtung an der Bayerischen Waldbauernschule oder in Gasthöfen der näheren Umgebung. Es werden die jeweils gültigen USt-Sätze abgerechnet.

Allgemeine Hinweise

- Bitte beachten Sie unsere Allgemeinen Geschäftsbedingungen (AGB) auf den Seiten 49 und 50.
- Mit Ihrer Anmeldung erkennen Sie die AGB an.
- Bitte legen Sie die vorgeschriebenen Bescheinigungen und Nachweise vor Kursbeginn vor.
- Für stark nachgefragte Kurse gibt es u. U. während des Jahres Zusatztermine. Diese werden im WBS-Shop unter www.waldbauernschule.de veröffentlicht.
- **Kursteilnahme generell ab dem vollendeten 18. Lebensjahr.**

Die Anmeldung

- Telefonisch unter 09441 6833-0 oder
- per Telefax an 09441 6833 -133 oder
- online unter www.waldbauernschule.de im WBS-Shop.



Waldwissen erwerben

HINWEIS FÜR GRUPPEN

Alle waldfachlichen und waldtechnischen Kurse können grundsätzlich auch für Gruppen und zu frei vereinbarten Terminen abgehalten werden: Mindestteilnehmerzahl sind 8 Personen bei waldfachlichen und 4 Personen bei waldtechnischen Kursen. Wenn möglich, passen wir die Inhalte Ihren speziellen Bedürfnissen an.

Bei Interesse setzen Sie sich bitte mit uns in Verbindung!

GRUNKURS WALDWIRTSCHAFT

(3-wöchig)

- Zielgruppe** Waldbesitzende und Interessierte, die ihren Wald eigenständig bewirtschaften wollen.
- Ziel** Sie erwerben umfassendes Grundwissen.
- Inhalt** Waldbaugrundsätze für die wichtigsten Baumarten, dargestellt an verschiedenen Beispielsbeständen, Standortskunde, Erschließung und Auszeichnung inkl. Massenschätzung, Kosten/Erlöse, Schäden und Schadursachen, Holzsortierung (RVR), Holzverwendung, Holzverkauf, Maschineneinsatz.
- Die Inhalte der nachfolgenden Bausteine 1 – 3 sind im Grundkurs enthalten.**
- Mitzubringen** Eigener Schutzhelm
- Bruttopreis** 1194,83 € Waldbesitzer/-innen
2123,01 € sonst. Teilnehmer/-innen
inkl. Übernachtung, Frühstück, Mittag- & Abendessen, ges. Umsatzsteuer
- Termine** 08.01. - 26.01.2024
29.01. - 16.02.2024
19.02. - 08.03.2024
02.12. - 20.12.2024

WALDBAU

Grundkurs Baustein 1 (1-wöchig)

Zielgruppe	Waldbesitzende und Interessierte, die eigene waldbauliche Entscheidungen treffen wollen.
Ziel	Sie erlernen waldbauliche Grundsätze und können diese zur zielgerichteten Bestandespflege anwenden.
Inhalt	Ansprüche und waldbauliche Behandlung der wichtigsten Baumarten, Besprechung der Pflege- und Durchforstungskonzepte an verschiedenen Beispielen im Wald, Auszeichnungsübung, Standortskunde, Wald im Klimawandel.
Bruttopreis	489,00 € Waldbesitzer/-innen 818,08 € sonst. Teilnehmer/-innen inkl. Übernachtung, Frühstück, Mittag- & Abendessen, ges. Umsatzsteuer
Termine	08.01. - 12.01.2024 29.01. - 02.02.2024 19.02. - 23.02.2024 13.05. - 17.05.2024 29.07. - 02.08.2024 02.12. - 06.12.2024

WALDVERJÜNGUNG UND HOLZVERMARKTUNG

Grundkurs Baustein 2 (1-wöchig)

Zielgruppe	Waldbesitzende und Interessierte, die ihren Wald gezielt verjüngen und das Holz bestmöglich bereitstellen und vermarkten möchten.
Ziel	Sie erwerben Kenntnisse rund um die Waldverjüngung und die Verwertung von Holz.
Inhalt	Verjüngen von Waldbeständen, Kulturbegründung (Grundlagen und Demonstration verschiedener Pflanzverfahren), Holzkunde, Holzsortierung (RVR) inkl. Übung am Sortierungsparcours, Holzverkauf.
Bruttopreis	455,00 € Waldbesitzer/-innen 760,03 € sonst. Teilnehmer/-innen inkl. Übernachtung, Frühstück, Mittag- & Abendessen, ges. Umsatzsteuer
Termine	15.01. - 19.01.2024 05.02. - 09.02.2024 26.02. - 01.03.2024 09.12. - 13.12.2024

WALDWIRTSCHAFT/VERTIEFUNG

Grundkurs Baustein 3 (1-wöchig)

Zielgruppe	Waldbesitzende und Interessierte, die noch umfassendere Kenntnisse über die vielseitigen Aspekte der Waldbewirtschaftung erwerben wollen.
Ziel	Sie erwerben Kenntnisse, die die Grundlagen der Bausteine 1 und 2 ergänzen und abrunden.
Inhalt	Vorbereitung von Beständen zur schonenden Holzernte, Einsatz vollmechanisierter Holzertesysteme, rechtliche Grundlagen (Verkehrssicherungspflicht, Nachbarschaftsrecht, Jagd, aktuelle Fördermöglichkeiten), Naturschutz, Waldschäden, Ermittlung von Kennzahlen, wirtschaftliche Betrachtung von Maßnahmen.
Voraussetzung	Bausteine 1 und 2 oder entsprechende Vorkenntnisse.
Mitzubringen	Eigener Schutzhelm
Bruttopreis	470,00 € Waldbesitzer/-innen 764,06 € sonst. Teilnehmer/-innen inkl. Übernachtung, Frühstück, Mittag- & Abendessen, ges. Umsatzsteuer
Termine	22.01. - 26.01.2024 12.02. - 16.02.2024 04.03. - 08.03.2024 16.12. - 20.12.2024

RÜCKMELDUNGEN VON TEILNEHMERN:

„Sehr gute Kombination aus Praxis und Theorie.“

„Ausführlicher Inhalt der Lehrgänge, genügend Anschauungsmöglichkeiten.“

„Sehr systematisch.“

„Sehr gut und anschaulich erklärt.“

„Gute Bewirtung, Sauberkeit, sehr offenes und freundliches Personal.“



Wenn Sie unseren Grundkurs Waldwirtschaft oder alle 3 Bausteine absolviert haben, erhalten Sie unseren Motorsägen-Basiskurs (Seite 29) vergünstigt.

Bruttopreis 455,00 € Waldbesitzer/-innen, 940,54 € sonst. Teilnehmer/-innen
inkl. Übernachtung, Frühstück, Mittag- & Abendessen, ges. Umsatzsteuer

FRAUENPOWER FÜR DEN WALD

(2-tägig)

- Zielgruppe** Waldbesitzerinnen, die sich gerne um ihren Wald kümmern oder überlegen, ob sie sich in Zukunft bei einem Forstwirtschaftlichen Zusammenschluss (FZus = FBG, WBV) ehrenamtlich engagieren möchten.
- Ziel** Sie erhalten Antworten auf forstliche Fragen zu Ihrem Wald und lernen Strukturen und Aufgaben eines FZus kennen.
- Inhalte** Abfrage bei Teilnehmerinnen vor Kursbeginn zu gewünschten Inhalten, z.B.: Waldbegründung, (Natur-)Verjüngung, Alternative Baumarten, Pflege und Durchforstung, Holzvermarktung, Waldnaturschutz, Aufbau und Aufgaben eines FZus, Vorteile einer Mitgliedschaft. Intensiver Austausch zwischen den Teilnehmerinnen, ansprechendes Abendprogramm.
- Bruttopreis** 193,70 € für Waldbesitzerinnen
321,83 € für sonstige Teilnehmerinnen
Incl. Übernachtung, Frühstück, Mittag- & Abendessen, ges. Umsatzsteuer
Der Bayerische Waldbesitzerverband und der Bayerische Bauernverband fördern Frauen in forstlichen Ehrenämtern und unterstützen diesen Kurs mit insgesamt 20 € pro Teilnehmerin. Der Betrag wird von der Kursgebühr abgezogen.
- Termine** 08.08. - 09.08.2024

ZUKUNFTSWALD GESTALTEN

(2-tägig)

- Zielgruppe** Waldbesitzende und Interessierte, die ihren Wald im Hinblick auf den Klimawandel bestmöglich aufstellen wollen.
- Ziel** Sie erwerben die notwendigen Kenntnisse, um Ihren Wald so zu bewirtschaften, dass er möglichst gut für die bevorstehenden Veränderungen gerüstet ist.
- Inhalt** Begründung stabiler Wälder, Vorstellung von Pflege- und Durchforstungsmaßnahmen zum Erhalt und Förderung der Baumartenmischung, Alternative Baumarten (Eignung und Eigenschaften), Wildmanagement.
- Bruttopreis** 202,01 € Waldbesitzer/-innen
411,15 € sonst. Teilnehmer/-innen
inkl. Übernachtung, Frühstück, Mittag- & Abendessen, ges. Umsatzsteuer
- Termin** 16.09. - 17.09.2024



CRASHKURS FÜR „NEUE“ WALDBESITZENDE

(1-tägig)

- Zielgruppe** Waldbesitzende, Walderbinnen und Walderben, die bisher keine oder kaum Vorkenntnisse zur Waldbewirtschaftung haben; Personen, die einen Wald erwerben möchten.
- Ziel** Sie erhalten Informationen über die nachhaltige Bewirtschaftung von Wäldern (Einblicke in Waldbau, Forstrecht, Forsttechnik, etc.) und bekommen eine Entscheidungshilfe, ob Sie Ihren Wald selbst bewirtschaften oder einen Dienstleister damit beauftragen wollen.
- Inhalt** Grundkenntnisse in Waldbau, Forstrecht, Informationen zu finanziellen Fördermöglichkeiten, Aufzeigen von Fortbildungsangeboten, Vermeidung von Unfallgefahren, Einblick in Angebote von Dienstleistern (z. B. Waldpflegeverträge).
Wir versuchen zusätzlich auf individuelle Themenwünsche einzugehen (bitte im Vorfeld mitteilen).
Durchführung des Kurses zusammen mit Vertretern des Amtes für Ernährung, Landwirtschaft und Forsten Abensberg-Landshut und der Waldbesitzervereinigung Kelheim.
- Bruttopreis** 71,27 € Waldbesitzer/-innen
150,22 € sonst. Teilnehmer/-innen
inkl. Mittagessen, ges. Umsatzsteuer
- Termine** 19.03.2024
24.10.2024

WALDWIRTSCHAFT UND NATURSCHUTZ

(2-tägig)

- Zielgruppe** Waldbesitzende und Interessierte, die naturschutzfachliche Belange noch aktiver im Wirtschaftswald integrieren wollen.
- Ziel** Sie erkennen besondere Lebensräume und wertvolle Naturschutzelemente im Wald wie z.B. Biotopbäume und Totholz und können diese unter Berücksichtigung der Arbeits- und Verkehrssicherheit in Ihrem Wald fördern bzw. erhalten.
- Inhalt** Steigerung der Artenvielfalt durch geeignete Maßnahmen, Biotop- und Waldrandgestaltung, Förderung von seltenen Baumarten, Eigenschaften und Bedeutung von Habitatbäumen und Totholz, finanzielle Förderung von Naturschutzmaßnahmen im Wald.
- Bruttopreis** 202,01 € Waldbesitzer/-innen
417,69 € sonst. Teilnehmer/-innen
inkl. Übernachtung, Frühstück, Mittag- & Abendessen, ges. Umsatzsteuer
- Termin** 07.05. - 08.05.2024

„Ich habe viele Ideen mitgenommen, die ich bei mir umsetzen möchte.“

GRUNDSÄTZE DER NADELHOLZ- BEWIRTSCHAFTUNG (1-tägig)

Zielgruppe	Waldbesitzende und Interessierte, die ihre Nadelholzbestände zielgerichtet pflegen und durchforsten wollen.
Ziel	Sie erwerben die notwendigen Kenntnisse, um in den verschiedenen Entwicklungsphasen der derzeit wichtigsten Nadelhölzer (Fichte, Kiefer, Tanne, Douglasie) die richtigen Entscheidungen zu treffen.
Inhalt	Vorstellung der gängigen Pflege- und Durchforstungskonzepte, Eingriffszeitpunkt und -stärke in unterschiedlich alten Beständen.
Bruttopreis	71,27 € Waldbesitzer/-innen 150,22 € sonst. Teilnehmer/-innen inkl. Mittagessen, ges. Umsatzsteuer
Termin	02.04.2024

GRUNDSÄTZE DER LAUBHOLZ- BEWIRTSCHAFTUNG (1-tägig)

Zielgruppe	Waldbesitzende und Interessierte, die ihre Laubholzbestände zielgerichtet pflegen und durchforsten wollen.
Ziel	Sie erwerben die notwendigen Kenntnisse, um in den verschiedenen Entwicklungsphasen der häufigsten Laubhölzer (Buche, Eiche, Edellaubholz) die richtigen Entscheidungen zu treffen.
Inhalt	Vorstellung der gängigen Pflege- und Durchforstungskonzepte, Eingriffszeitpunkt und -stärke in unterschiedlich alten Beständen.
Bruttopreis	71,27 € Waldbesitzer/-innen 150,22 € sonst. Teilnehmer/-innen inkl. Mittagessen, ges. Umsatzsteuer
Termin	03.04.2024

WALDBESTÄNDE BEGRÜNDEN UND VERJÜNGEN (2-tägig)

Zielgruppe	Waldbesitzende und Interessierte, die Altbestände planmäßig verjüngen oder Freiflächen wieder aufforsten wollen.
Ziel	Sie kennen die verschiedenen Möglichkeiten und Voraussetzungen, Bestände natürlich oder künstlich (Pflanzung, Saat) zu verjüngen.
Inhalt	Naturverjüngung, Pflanzung, Saat, betriebswirtschaftliche, standörtliche und klimatische Aspekte von Baumartenmischungen, Demonstration gängiger Pflanzverfahren, Maßnahmen in Altbeständen mit Auszeichnungsübung, Schätzung der entnommenen Holzmengen.
Bruttopreis	202,01 € Waldbesitzer/-innen 417,69 € sonst. Teilnehmer/-innen inkl. Übernachtung, Frühstück, Mittag- & Abendessen, ges. Umsatzsteuer
Termin	25.03. - 26.03.2024

WALDBESTÄNDE PFLEGEN UND DURCHFORSTEN Grundmodul (3-tägig)

Zielgruppe	Waldbesitzende und Interessierte, die ihre Jungbestände zielgerichtet pflegen und durchforsten wollen.
Ziel	Sie erwerben die notwendigen Kenntnisse, um in der wichtigsten Entwicklungsphase der Hauptbaumarten die richtigen Entscheidungen zu treffen.
Inhalt	Grundlagen des Waldbaus, Vorstellung der gängigen Pflege- und Durchforstungskonzepte, Eingriffszeitpunkt und -stärke in unterschiedlich alten Beständen, Auszeichnungsübungen mit Schätzung der Entnahmemengen.
Bruttopreis	289,27 € Waldbesitzer/-innen 533,99 € sonst. Teilnehmer/-innen inkl. Übernachtung, Frühstück, Mittag- & Abendessen, ges. Umsatzsteuer
Termin	12.08. - 14.08.2024

„Praxisvermittlung vor Ort im Wald.“
„Sehr nette, persönliche Kommunikation.“

MISCHBESTÄNDE PFLEGEN UND DURCHFORSTEN

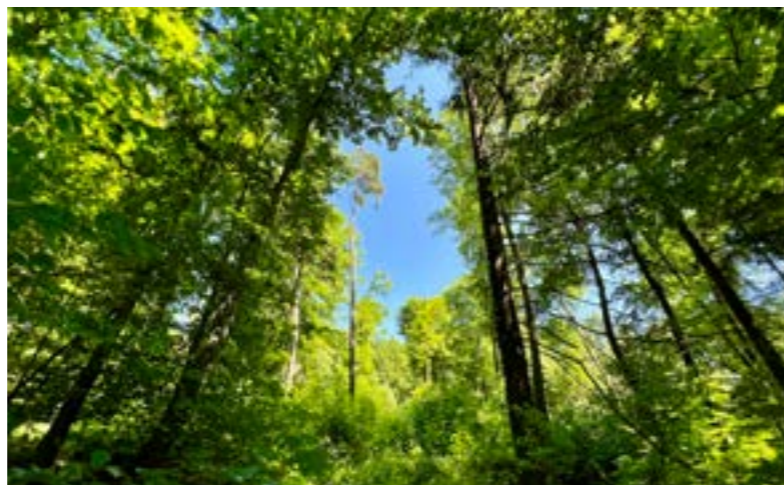
Aufbaumodul (1-tägig)

- Zielgruppe** Waldbesitzende und Interessierte, die vorhandene Baumartenmischungen sichern und fördern möchten.
- Ziel** Sie können die Baumartenmischung durch waldbauliche Eingriffe gezielt steuern.
- Inhalt** Handlungskonzepte für Mischbestände unter Berücksichtigung von Klima und Standort, Beurteilung der Entwicklungsfähigkeit von Mischbaumarten, Auszeichnungsübungen in unterschiedlichen Beständen.
- Bruttopreis** 71,27 € Waldbesitzer/-innen
208,01 € sonst. Teilnehmer/-innen
inkl. Mittagessen, ges. Umsatzsteuer
- Termin** 02.05.2024

WIE WIRD HOLZ SORTIERT UND VERWENDET?

(1-tägig)

- Zielgruppe** Waldbesitzende und Interessierte, die ihre Holzverwertung optimieren möchten.
- Ziel** Sie kennen wesentliche Holzeigenschaften, die Auswirkungen auf die Verwendung und die aktuellen Sortierungsgrundsätze.
- Inhalt** Holzmerkmale, Holzeigenschaften, Verwendungsmöglichkeiten, Sortierungsvorschriften (RVR), Kundenanforderungen, Sortierungsübung.
- Bruttopreis** 71,27 € Waldbesitzer/-innen
179,11 € sonst. Teilnehmer/-innen
inkl. Mittagessen, ges. Umsatzsteuer
- Termin** 12.03.2024



BEWIRTSCHAFTUNGSPLÄNE UND -KARTEN SELBST ERSTELLEN

(3-tägig)

- Zielgruppe** Waldbesitzer/-innen, die sich eine eigene Planungs- und Kartengrundlage für ihren Wald erstellen wollen.
- Ziel** Sie können die verschiedenen Bestände in Ihrem Wald abgrenzen, beschreiben, notwendige Maßnahmen ableiten und kalkulieren. Sie erstellen sich dazu eine eigene Forstbetriebskarte.
- Inhalt** Übung an Beispielsbeständen im Schulwald: Einteilung des Waldes in verschiedene Bestände, Erhebung wichtiger Bestandesdaten wie z. B. Alter, Höhe, Vorrat, Beschreibung der notwendigen waldbaulichen Maßnahmen, Erstellen einer Forstbetriebskarte mit einem offenen GIS-System, Dokumentation der Maßnahmen.
- Voraussetzung** Waldbauliche Grundlagen, die z. B. durch den Besuch der Kurse „Grundkurs Baustein 1“ oder „Pflege und Durchforstung“ erworben wurden, EDV-Kenntnisse.
- Bruttopreis** 289,27 € Waldbesitzer/-innen
560,26 € sonst. Teilnehmer/-innen
inkl. Übernachtung, Frühstück, Mittag- & Abendessen, ges. Umsatzsteuer
- Termin** 05.08. - 07.08.2024

AKTUELLES FÜR FORSTL. PERSONAL DES KÖRPERSCHAFTS- UND GROSSPRIVATWALDES

(2-tägig)

- Zielgruppe** Forstliches Personal des Körperschafts- und des Großprivatwaldes.
- Ziel** Sie erfahren Neues zu waldfachlichen Themen und nutzen die Gelegenheit zum Austausch mit Ihren Kollegen.
- Inhalt** Abfrage bei Teilnehmenden vor Kursbeginn zu gewünschten Themen:
z. B. Waldbau, forstliche Förderung, Vertragsnaturschutzprogramm Wald, Herkunfts- und Verwendungsempfehlungen, Einsatz technischer Neuerungen wie z. B. Rückeraupen, etc.
- Bruttopreis** 202,01 € Waldbesitzer/-innen
338,89 € sonst. Teilnehmer/-innen
inkl. Übernachtung, Frühstück, Mittag- & Abendessen, ges. Umsatzsteuer
- Termin** Termin wird auf unserer Homepage veröffentlicht; Vormerkung mit Nennung von Themenwünschen gerne unter:
poststelle@wbs.bayern.de

VERKEHRSSICHERUNGSPFLICHT IM WALD (2-tägig)

- Zielgruppe** Waldbesitzende oder Beauftragte, die vertraglich für die Verkehrssicherungspflicht (VSP) in Wäldern verantwortlich sind.
- Ziel** Sie können die Anforderungen, die sich aus der VSP ergeben, umsetzen.
- Inhalt** Rechtslage, aktuelle Urteile, Verkehrssicherungspflicht bei verschiedenen Ausgangssituationen, Erkennen und Beurteilen von Schäden an Bäumen, praktische Übungen zur Gefährdungsanalyse und Maßnahmenplanung, geeignete Dokumentation.
- Bruttopreis** 202,01 € Waldbesitzer/-innen
338,89 € sonst. Teilnehmer/-innen
inkl. Übernachtung, Frühstück, Mittag- & Abendessen,
ges. Umsatzsteuer
- Termin** 21.10. - 22.10.2024



FORSTWEGE – NEUBAU (1-tägig)

- Zielgruppe** Private und kommunale Waldbesitzende, Beschäftigte von FZus, Vorstände von Jagdgenossenschaften und Rechtlerverbänden sowie generell am Wegebau Interessierte.
- Ziel** Sie erfahren, wie Forstwege professionell geplant und gebaut werden und erhalten Informationen zu finanziellen Fördermöglichkeiten.
- Inhalt** Wegebau-technik, Zusammenarbeit verschiedener Interessengruppen (Waldbesitzer, Landwirte, Forstverwaltung), rechtliche Rahmenbedingungen, finanzielle Förderung.
- Bruttopreis** 83,77 € Waldbesitzer/-innen
191,61 € sonst. Teilnehmer/-innen
inkl. Mittagessen, ges. Umsatzsteuer
- Termin** 08.04.2024

FORSTWEGE – PFLEGE UND UNTERHALT (1-tägig)

- Zielgruppe** Private und kommunale Waldbesitzende, Beschäftigte von FZus, Vorstände von Jagdgenossenschaften und Rechtlerverbänden sowie generell an der Wegepflege Interessierte.
- Ziel** Sie erwerben Kenntnisse, wie Forstwege professionell gepflegt und instand gehalten werden, um über einen langen Zeitraum optimal nutzbar zu bleiben und aufwändige Komplett-Sanierungen zu vermeiden, bzw. zu reduzieren.
- Inhalt** Technik für den Wegeunterhalt (Pflege der Fahrbahn, des Lichttraumprofils, Wasserableitung, Grabenreinigung, etc.).
- Bruttopreis** 83,77 € Waldbesitzer/-innen
191,61 € sonst. Teilnehmer/-innen
inkl. Mittagessen, ges. Umsatzsteuer
- Termin** wird auf unserer Homepage veröffentlicht;
Vormerkung gerne unter:
poststelle@wbs.bayern.de

„Sehr hohe Vielfalt bei den Praxisvorführungen.“

WALDSCHUTZ-SPRECHSTUNDE KÄFER, PILZE UND CO. (1-tägig)

- Zielgruppe** Waldbesitzende und Interessierte, die sich über aktuelle Waldschädlinge und Handlungsmöglichkeiten informieren möchten.
- Ziel** Sie kennen die gängigen Waldschädlinge, deren Lebensweise und Schadbilder. Sie wissen, welche Gegenmaßnahmen Sie ergreifen können.
- Inhalt** Schwerpunkte des aktuellen Schadgeschehens im Wald (Borkenkäfer an verschiedenen Baumarten, Schäden an der Buche, Eschentriebsterben, Schäden durch Mäuse, Rüsselkäfer, Schadgesellschaft an Eichen – Interessensabfrage bei den Teilnehmer/-innen). Ursachen und Zusammenhänge verstehen und verschiedene Gegenmaßnahmen kennenlernen.
- Bruttopreis** 71,27 € Waldbesitzer/-innen
179,11 € sonst. Teilnehmer/-innen
inkl. Mittagessen, ges. Umsatzsteuer
- Termin** 16.04.2024

EICHENPROZESSIONSSPINNER – ERKENNEN UND BEKÄMPFEN (1-tägig)

- Zielgruppe** Waldbesitzende, Entscheidungsträger, Verantwortliche und Interessierte, mit bislang wenig Erfahrung im Umgang mit dem Eichenprozessionsspinner (EPS), die sich über die Konsequenzen aus einem Befall informieren wollen.
- Ziel** Einstieg in das Thema EPS.
Von der Diagnose über die Gefährdungsbeurteilung bis zur Bekämpfung.
- Inhalt** Biologie des EPS, Gefährdungsbeurteilung, Hinweise zur Schutzausrüstung, zum Erkennen des Befalls, Festlegen des Handlungsbedarfs, Überblick zu aktuellen Bekämpfungsverfahren.
- Bruttopreis** 89,63 € Waldbesitzer/-innen
175,64 € sonst. Teilnehmer/-innen
inkl. Mittagessen, ges. Umsatzsteuer
- Termin** 02.07.2024

ONLINEKURSE



Digitales
Waldwissen

GRUNDKENNTNISSE FÜR „NEUE“ WALDBESITZENDE IN 100 MINUTEN (online)

- Zielgruppe** Speziell für „neue“ Waldbesitzerinnen und Waldbesitzer bieten wir in Zusammenarbeit mit der Sozialversicherung für Landwirtschaft, Forsten und Gartenbau (SVLFG) dieses Online-Seminar an.
- Ziel** Beantwortung grundlegender Fragen von neuen Waldbesitzenden, die bisher kaum mit der Materie Wald in Berührung gekommen sind, z. B.:
Gibt es jemanden, der für meinen Wald „zuständig“ ist und wo finde ich diesen?
Kann ich in meinem Wald machen was ich will?
Unterstützt mich der Freistaat Bayern und wenn ja, wie?
Muss ich meinen Wald auf Schädlinge wie Borkenkäfer kontrollieren?
Wer hilft mir bei der Bewirtschaftung meines Waldes?
Welche Gefahren lauern beim Einsatz von Maschinen und Geräten?
Wo gibt es Fortbildungen zum Thema Wald und Waldbewirtschaftung?
- Preis** kostenfrei
- Termine** werden auf unserer Homepage veröffentlicht; Anmeldung über unseren wbs-shop (Rubrik Waldfachkurse/Waldbaukurse).

WALDNATURSCHUTZ FÜR EINSTEIGER (online, ca. 100 Minuten)

- Zielgruppe** Waldbesitzende
- Ziel** Interesse am Thema Waldnaturschutz wecken, Umsetzung von Maßnahmen im eigenen Wald.
- Inhalt** Sie bekommen einen Einblick in das Thema Waldnaturschutz. Mit welchen Maßnahmen lässt sich Ihr Wald als Lebensraum für Tiere und Pflanzen verbessern? Auf was soll man bei der Bewirtschaftung besonders Rücksicht nehmen? Welche finanziellen Fördermöglichkeiten gibt es?
- Bruttopreis** 17,57 € Waldbesitzer/-innen
31,05 € sonst. Teilnehmer/-innen
- Termine** werden auf unserer Homepage veröffentlicht; Anmeldung über unseren wbs-shop (Rubrik Waldfachkurse/weitere Waldfachkurse).
- Ausführlich und vertiefend wird das Thema Waldwirtschaft und Naturschutz in unserem 2-tägigen Präsenzkurs (S. 17) behandelt.

GRUNDLAGEN DER VERKEHRSSICHERUNGSPFLICHT (online, ca. 100 Minuten)

- Zielgruppe** Waldbesitzende
- Ziel** Sie kennen die Grundlagen der Verkehrssicherung.
- Inhalt** Erster Einblick in die Thematik Verkehrssicherungspflicht in Wäldern, wesentliche Rechtsgrundlagen, Pflichten von Waldeigentümern, grundlegende Hinweise, was beachtet werden sollte.
- Bruttopreis** 17,57 € Waldbesitzer/-innen
31,05 € sonst. Teilnehmer/-innen
- Termine** werden auf unserer Homepage veröffentlicht; Anmeldung über unseren wbs-shop (Rubrik Waldfachkurse/weitere Waldfachkurse).
- Ausführlich und vertiefend wird das Thema Verkehrssicherungspflicht in unserem 2-tägigen Präsenzkurs (S. 22) behandelt.

WIEDERBESTOCKUNG VON SCHADFLÄCHEN (online, ca. 100 Minuten)

- Zielgruppe** Waldbesitzende
- Ziel** Worauf kommt es an bei der Wiederaufforstung von Schadflächen?
- Inhalt** Analyse der Ausgangslage, welche Informationen sind wichtig für die Baumartenwahl, wie wird den Pflanzen ein guter Start ermöglicht? Das Online-Seminar bietet einen Überblick zur Wiederbestockung von Schadflächen. Fragen von Teilnehmer/-innen werden ebenfalls beantwortet.
- Bruttopreis** 17,57 € Waldbesitzer/-innen
31,05 € sonst. Teilnehmer/-innen
- Termine** werden auf unserer Homepage veröffentlicht; Anmeldung über unseren wbs-shop (Rubrik Waldtechnikkurse/Pflanzung und Wertastung).



Maschinen, Geräte und Werkzeuge richtig einsetzen

MOTORSÄGEN-BASISKURS

(1-wöchig)

Zielgruppe Waldbesitzende und Interessierte, die noch keine oder wenig Erfahrung im Umgang mit der Motorsäge haben.

Ziel Sie erlernen die Grundkenntnisse und -fertigkeiten zum sicheren Einsatz der Motorsäge unter einfachen Bedingungen.

Inhalt Unfallverhütung, sicherheitstechnische Regeln und Vorschriften, Wartung und Pflege der Motorsäge, Schärfen der Kette, Schneiden von liegendem Holz, Beurteilung von Spannungen, Fällung und Aufarbeitung von schwachen und mittelstarken Bäumen, Zu-Fall-Bringen von Hängern, Lernzielkontrolle.

Der Basiskurs besteht aus den Modulen „Motorsägen-Grundlehrgang“ und „Baumfällung und Aufarbeitung“ gemäß der SVLFG-Information „Ausbilden mit der Motorsäge für Waldbauern und Waldbesitzer“. Der Inhalt des Kurses entspricht den Vorgaben der DGUV Information 214-059 Module A+B.

Bei den hier erworbenen Kenntnissen handelt es sich auch um die Fachkunde für gefährliche Baumarbeiten (AS-Baum-I) nach §2 VSG 4.2 in Verbindung mit Anlage 3.

Mitzubringen Vollständige Persönliche Schutzausrüstung

Bruttopreis 569,22 € Waldbesitzer/-innen
1054,76 € sonst. Teilnehmer/-innen
inkl. Übernachtung, Frühstück, Mittag- & Abendessen, ges. Umsatzsteuer

Termine 08.01. - 12.01.2024
15.01. - 19.01.2024
29.01. - 02.02.2024
19.02. - 23.02.2024 (nur für Frauen)
26.02. - 01.03.2024
04.03. - 08.03.2024 (nur für Frauen)
21.10. - 25.10.2024
09.12. - 13.12.2024

Dieser Kurs wird von der SVLFG für ihre Versicherten mit 105 Euro bezuschusst. Einen entsprechenden Gutschein erhalten Sie von uns.

„Sehr informativ und lehrreich.“

„Praktische Waldarbeit mit dem Personal – sehr gut und ausführlich.“

Wenn Sie unseren Grundkurs Waldwirtschaft oder alle 3 Bausteine (Seiten 13 – 15) absolviert haben, erhalten Sie unseren Motorsägen-Basiskurs vergünstigt:

Bruttopreis 455,00 € Waldbesitzer/-innen,
940,54 € sonst. Teilnehmer/-innen
inkl. Übernachtung, Frühstück, Mittag- & Abendessen, ges. Umsatzsteuer



MOTORSÄGEN-FORTGESCHRITTENENKURS

(4-tägig)

Zielgruppe	Waldbesitzende und Interessierte, die Standard-Holzerntesituationen gut bewältigen.	
Ziel	Sie erwerben erweiterte Kenntnisse und Fertigkeiten zum sicheren Einsatz der Motorsäge in der Holzernte. Hierbei steht die Einhaltung der Hiebsordnung durch eine zielgerichtete Fällung, auch bei stärkerem Holz und Hängern, im Vordergrund.	
Inhalt	Unfallverhütung, sicherheitstechnische Regeln und Vorschriften, Fällung und Aufarbeitung von mittelstarken und starken Bäumen sowie Vor-, Rück- und Seithängern, Einsatz technischer Fällhilfen, Demonstration von seilunterstützter Fällung mit hohem Anhängen im KAT und DST Verfahren.	
Voraussetzung	Fundierte Erfahrung im Umgang mit der Motorsäge und Nachweis eines 2-tägigen Motorsägen-Kurses.	
Mitzubringen	Vollständige Persönliche Schutzausrüstung	
Bruttopreis	488,99 € Waldbesitzer/-innen 954,24 € sonst. Teilnehmer/-innen inkl. Übernachtung, Frühstück, Mittag- & Abendessen, ges. Umsatzsteuer	
Termine	08.01. - 11.01.2024 29.01. - 01.02.2024 02.12. - 05.12.2024	15.01. - 18.01.2024 12.02. - 15.02.2024 16.12. - 19.12.2024

Dieser Kurs wird von der SVLFG für ihre Versicherten mit 90 Euro bezuschusst. Einen entsprechenden Gutschein erhalten Sie von uns. Voraussetzung für die Bezuschussung: Nachweis eines mind. 5-tägigen Motorsägenkurses sowie fundierte Erfahrung im Umgang mit der Motorsäge.



Die Münchner Baumkletterschule bietet einen Seilkletterkurs SKT A und SKT B an der WBS an.

Termine:	05.02. - 09.02.2024 24.06. - 28.06.2024 19.08. - 23.08.2024
-----------------	---

Information und Anmeldung bei der WBS (Tel. 09441 6833-0) oder beim Anbieter (Tel. 08105 272701).

SEILWINDENUNTERSTÜTZTE FÄLLUNG

MIT KAT+DST

(3-tägig)

Zielgruppe	Waldbesitzende und Interessierte, die die Aufstellungen und Schnittführungen bei der seilwindenunterstützten Fällung erlernen wollen.
Ziel	Sie erwerben spezielle Kenntnisse und Fertigkeiten zum Einsatz von Motorsäge und Seilwinde bei der seilwindenunterstützten Fällung und erlernen verschiedene Verfahren, um das Seil hoch genug anzubringen.
Inhalt	Unfallverhütung, sicherheitstechnische Regeln und Vorschriften, Einsatz der Seilwinde bei der Fällung, Verfahren und Techniken zum hohen Anbringen des Zugseils vom Boden aus, Königsbronner-Anschlagstechnik (KAT) und Darmstädter Seilzugtechnik (DST).
Voraussetzung	Fundierte Erfahrung im Umgang mit der Motorsäge und/oder Besuch eines Motorsägen-Fortgeschrittenenkurses, bei gewünschter Schlepperbedienungs Führerscheinklasse L.
Mitzubringen	Vollständige Persönliche Schutzausrüstung
Bruttopreis	370,10 € Waldbesitzer/-innen 897,36 € sonst. Teilnehmer/-innen inkl. Übernachtung, Frühstück, Mittag- & Abendessen, ges. Umsatzsteuer
Termin	11.03. - 13.03.2024 16.04. - 18.04.2024 12.11. - 14.11.2024

PRAXISKURS HOLZERTE FÜR JUNGLANDWIRTE UND JUNGLANDWIRTINNEN

(1-wöchig)

MOTORSÄGENKURS FÜR ZUFÄLLER/-INNEN

(2-tägig)

MODUL – MOTORSÄGENGRUNDLEHRGANG (SVLFG), MODUL A (DGUV I 214-059)

(2-tägig)

MODUL – BAUMFÄLLUNG UND AUFARBEITUNG (SVLFG), MODUL B (DGUV I 214-059)

(3-tägig)

- Zielgruppe** Junglandwirte und Junglandwirtinnen nach der Abschlussprüfung
- Ziel** Sie vertiefen Ihre vorhandenen Kenntnisse und Fertigkeiten zum sicheren Einsatz der Motorsäge bei der Fällung und Aufarbeitung.
- Inhalt** Unfallverhütung, sicherheitstechnische Regeln und Vorschriften, Wartung und Pflege der Motorsäge, Schärfen der Kette, Schneiden von liegendem Holz, Beurteilung von Spannungen, Fällung und Aufarbeitung von schwachen und mittelstarken Bäumen, Zu-Fall-Bringen von Hängern, Lernzielkontrolle.
- Der Inhalt des Kurses entspricht den Vorgaben der SVLFG Information „Ausbilden mit der Motorsäge für Waldbauern und Waldbesitzer“ (Module „Motorsägen-Grundlehrgang“ und „Baumfällung und Aufarbeitung“) sowie der DGUV Information 214-059 Module A+B
- Mitzubringen** Vollständige Persönliche Schutzausrüstung
- Bruttopreis** 569,22 € Waldbesitzer/-innen
1054,76 € sonst. Teilnehmer/-innen
inkl. Übernachtung, Frühstück, Mittag- & Abendessen, ges. Umsatzsteuer
- Termine** 02.12. - 06.12.2024
09.12. - 13.12.2024

Dieser Kurs wird von der SVLFG für ihre Versicherten mit 105 Euro bezuschusst. Einen entsprechenden Gutschein erhalten Sie von uns.

- Zielgruppe** Waldbesitzende und Interessierte, die im Zuge der mechanisierten Holzernte zufallen wollen. Forstunternehmer und Beschäftigte von Forstunternehmen können ebenfalls teilnehmen.
- Ziel** Sie erweitern und vertiefen Ihre Kenntnisse und Fertigkeiten unter Berücksichtigung der Arbeitsorganisation und Arbeitssicherheit.
- Inhalt** Arbeitssicherheit bei der Holzernte, Unfallverhütungsvorschriften, Verkehrssicherung, Arbeitsorganisation auf der Hiebsfläche, Fäll- und Schneidetechnik, verschiedene Schnittführungen, Einsatz mechanischer und technischer Fällhilfen, Abziehen von Hängern.
- Voraussetzung** Gute Sprachkenntnisse in Deutsch (selbständige Sprachanwendung), Nachweis über 40 Unterrichtseinheiten Motorsägen-Kurs und/oder fundierte Erfahrungen in der motormanuellen Holzernte (schriftliche Bestätigung durch Unternehmen, keine Eigenbestätigung).
- Mitzubringen** Vollständige Persönliche Schutzausrüstung
- Bruttopreis** 410,53 € Waldbesitzer/-innen
615,72 € sonst. Teilnehmer/-innen
inkl. Übernachtung, Frühstück, Mittag- & Abendessen, ges. Umsatzsteuer
- Termine** Für Gruppen ab 4 Personen auf Anfrage.

- Zielgruppe** DGUV-Versicherte und private Waldbesitzer
- Ziel** Sie kennen die Sicherheitsvorschriften, können Schnittführungen im liegenden Holz und die Fällung von Schwachholz bis 20 cm BHD sicher durchführen.
- Inhalt** Arbeitsschutz, Gefährdungsbeurteilung, Maschinen und Geräte, Wartung und Pflege inkl. Schärfen der Kette, Arbeitstechniken, Schnittübungen am liegenden Holz, Fällung von Schwachholz, Lernerfolgskontrolle.
- Voraussetzung** Befähigung i. S. von §7 DGUV-Vorschrift 1 „Grundsätze der Prävention“ i. V. m. DGUV-Regel 114-018 „Waldarbeiten“, körperliche und geistige Eignung nach VSG 4.3.
- Mitzubringen** Vollständige Persönliche Schutzausrüstung
- Bruttopreis** 293,38 € Waldbesitzer/-innen
498,57 € sonst. Teilnehmer/-innen
inkl. Übernachtung, Frühstück, Mittag- & Abendessen, ges. Umsatzsteuer
- Termin** 29.04. - 30.04.2024

Dieser Kurs wird von der SVLFG für ihre Versicherten mit 60 Euro bezuschusst. Einen entsprechenden Gutschein erhalten Sie von uns.

„Unterrichtsführung hoch informativ.“
„Alles bestens.“

- Zielgruppe** DGUV-Versicherte und private Waldbesitzer
- Ziel** Sie können Bäume über 20 cm BHD fällen und aufarbeiten, sowie Hänger, angeschobene oder gebrochene Bäume sicher zu Boden bringen.
- Inhalt** Arbeitsschutz, Gefährdungsbeurteilung, Maschinen und Geräte, Fäll- und Aufarbeitungstechniken, praktische Fällung und Aufarbeitung inkl. Entastung mehrerer Bäume mit einem BHD über 20 cm, Abziehen von Hängern mit Seilzug oder Winde, Lernerfolgskontrolle.
- Voraussetzung** Erfolgreich absolviertes Modul A (DGUV), bzw. Modul – Motorsägengrundlehrgang (SVLFG), Befähigung i. S. von §7 DGUV-Vorschrift 1 „Grundsätze der Prävention“ i. V. m. DGUV-Regel 114-018 „Waldarbeiten“, körperliche und geistige Eignung nach VSG 4.3.
- Mitzubringen** Vollständige Persönliche Schutzausrüstung
- Bruttopreis** 391,19 € Waldbesitzer/-innen
726,41 € sonst. Teilnehmer/-innen
inkl. Übernachtung, Frühstück, Mittag- & Abendessen, ges. Umsatzsteuer
- Termine** 06.05. - 08.05.2024
21.05. - 23.05.2024
12.08. - 14.08.2024

Dieser Kurs wird von der SVLFG für ihre Versicherten mit 75 Euro bezuschusst. Einen entsprechenden Gutschein erhalten Sie von uns.

MODUL D NACH DGUV INFORMATION 214-059
(3-tägig)

Zielgruppe	Versicherte der gesetzlichen Unfallkassen
Ziel	Sie erwerben Kenntnisse und Fertigkeiten, um Baumkronen aus Arbeitskörben heraus zu bearbeiten und Stämme stückweise abzutragen.
Inhalt	Arbeitsschutz, Gefährdungsbeurteilung, Auswahl und Einsatz geeigneter Maschinen und Geräte, Schnitttechniken an Ästen, Kronenteilen und Stämmen, Abseiltechniken, stückweise Fällung, Lernerfolgskontrolle.
Voraussetzung	Erfolgreich absolviertes Modul B oder AS-Baum 1 der SVLFG, Befähigung i. S. von §7 DGUV-Vorschrift 1 „Grundsätze der Prävention“ i. V. m. DGUV-Regel 114-018 „Waldarbeiten“, körperliche und geistige Eignung. Befähigung zum Bedienen von Hubarbeitsbühnen nach DGUV-Grundsatz 308-008 (nicht notwendig, wenn Bedienung grundsätzlich durch Maschinisten oder Verleiher erfolgt).
Mitzubringen	Vollständige Persönliche Schutzausrüstung
Bruttopreis	784,81 € Waldbesitzer/-innen 1092,60 € sonst. Teilnehmer/-innen inkl. Übernachtung, Frühstück, Mittag- & Abendessen, ges. Umsatzsteuer
Termin	06.05. - 08.05.2024 21.05. - 23.05.2024 12.08. - 14.08.2024

MODUL D NACH DGUV INFORMATION 214-059
MIT BEDIENERSCHULUNG
NACH DGUV GRUNDSATZ 308-008 (4-tägig)

Zielgruppe	Versicherte der gesetzlichen Unfallkassen
Ziel	Sie erwerben Kenntnisse und Fertigkeiten, um Baumkronen aus Arbeitskörben heraus zu bearbeiten und Stämme stückweise abzutragen.
Inhalt	Arbeitsschutz, Gefährdungsbeurteilung, Auswahl und Einsatz geeigneter Maschinen und Geräte, Schnitttechniken an Ästen, Kronenteilen und Stämmen, Abseiltechniken, stückweise Fällung, Bedienschulung nach DGUV Grundsatz 308-008, Lernerfolgskontrolle.
Voraussetzung	Erfolgreich absolviertes Modul B oder AS-Baum 1 der SVLFG, Befähigung i. S. von §7 DGUV-Vorschrift 1 „Grundsätze der Prävention“ i. V. m. DGUV-Regel 114-018 „Waldarbeiten“, körperliche und geistige Eignung.
Mitzubringen	Vollständige Persönliche Schutzausrüstung
Bruttopreis	971,65 € Waldbesitzer/-innen 1409,46 € sonst. Teilnehmer/-innen inkl. Übernachtung, Frühstück, Mittag- & Abendessen, ges. Umsatzsteuer
Termine	29.07. - 01.08.2024

ARBEITEN MIT DER SEILWINDE
(2-tägig)

Zielgruppe	Waldbesitzende und Interessierte ohne bzw. mit geringer Erfahrung im Umgang mit Schlepper und Seilwinde.
Ziel	Sie erwerben Grundkenntnisse und -fertigkeiten zum fachgerechten Einsatz der Seilwinde bei der Fällung und Rückung.
Inhalt	Unfallverhütung, sicherheitstechnische Regeln und Vorschriften, Montage und Demontage von Dreipunkt-Anbauseilwinden, Fahren mit modernen, landwirtschaftlichen Schleppern unter forstlichen Bedingungen, Bedeutung der Feinerschließung, bestands- und bodenschonendes Rücken von Lang- und Kurzholz.
Mitzubringen	Vollständige Persönliche Schutzausrüstung
Voraussetzung	Führerschein Klasse L
Bruttopreis	337,90 € Waldbesitzer/-innen 611,68 € sonst. Teilnehmer/-innen inkl. Übernachtung, Frühstück, Mittag- & Abendessen, ges. Umsatzsteuer
Termine	09.01. - 10.01.2024 16.01. - 17.01.2024 29.01. - 30.01.2024 19.02. - 20.02.2024 26.02. - 27.02.2024 03.12. - 04.12.2024 10.12. - 11.12.2024



WIEDERKEHRENDE SEILWINDENPRÜFUNG

(1-tägig)

- Zielgruppe** Waldbesitzende und Interessierte, die die Wiederkehrende Prüfung der eigenen Seilwinde durchführen wollen.
- Ziel** Sie erwerben die notwendige Sachkunde, um bei Vorliegen der übrigen Voraussetzungen (Messung der Zug- und Bremschaltekraft) die mindestens jährlich vorgeschriebene Überprüfung der eigenen Seilwinde durchführen zu können.
- Inhalt** Unfallverhütung, sicherheitstechnische Regeln und Vorschriften, Aufbau und Funktion der Seilwinde, Material- und Seilschäden, Flämisches Auge gem. DIN EN 13411-3, Messung der Zug- und Bremskraft sowie der Brems- und Kupplungsüberschneidung, Überprüfung anhand einer Checkliste.
- Mitzubringen** Schutzhandschuhe
- Bruttopreis** 119,31 € Waldbesitzer/-innen
167,03 € sonst. Teilnehmer/-innen
inkl. Mittagessen, ges. Umsatzsteuer
- Termine** 08.01.2024 15.01.2024
31.01.2024 05.02.2024
12.02.2024 02.05.2024
02.12.2024 09.12.2024
Weitere Termine auf Anfrage.

ARBEITEN MIT DEM RÜCKEWAGEN

(1-tägig)

- Zielgruppe** Waldbesitzende und Interessierte ohne bzw. mit geringer Erfahrung im Umgang mit dem Rückewagen.
- Ziel** Sie erwerben Grundkenntnisse und -fertigkeiten zum fachgerechten Einsatz von Rückewägen.
- Inhalt** Unfallverhütung, sicherheitstechnische Regeln und Vorschriften, verschiedene Rückewagen-Typen und Steuerungsarten, Bedeutung der Feinerschließung, praktisches Arbeiten im Wald.
- Mitzubringen** Vollständige Persönliche Schutzausrüstung
- Voraussetzung** Führerschein Klasse L
- Bruttopreis** 139,22 € Waldbesitzer/-innen
282,97 € sonst. Teilnehmer/-innen
inkl. Mittagessen, ges. Umsatzsteuer
- Termine** 21.02.2024
17.12.2024
18.12.2024



WIEDERKEHRENDE RÜCKEKRANPRÜFUNG

(1-tägig)

- Zielgruppe** Waldbesitzende und Interessierte, die die Wiederkehrende Prüfung des eigenen Rückekrans durchführen wollen.
- Ziel** Sie erwerben die notwendige Sachkunde, um bei Vorliegen der übrigen Voraussetzungen die mindestens jährlich vorgeschriebene Überprüfung des eigenen Rückekrans durchführen zu können.
- Inhalt** Unfallverhütung, sicherheitstechnische Regeln und Vorschriften, Aufbau und Funktion des Rückekrans, Sicht- und Funktionsprüfungen, Überprüfung anhand einer Checkliste.
- Mitzubringen** Schutzhandschuhe
- Bruttopreis** 119,31 € Waldbesitzer/-innen
167,03 € sonst. Teilnehmer/-innen
inkl. Mittagessen, ges. Umsatzsteuer
- Termine** 23.02.2024
01.03.2024
03.05.2024
05.12.2024
16.12.2024
Weitere Termine auf Anfrage.

„Lockere, praxisbezogene Durchführung“

RÜCKEWAGEN KOMBIKURS

(2-tägig)

- Zielgruppe** Waldbesitzende und Interessierte, die die Wiederkehrende Prüfung des eigenen Rückekrans durchführen wollen und keine bzw. geringe Erfahrung beim Arbeiten mit dem Rückewagen haben.
- Ziel** Sie erwerben die notwendige Sachkunde, um bei Vorliegen der übrigen Voraussetzungen die mindestens jährlich vorgeschriebene Überprüfung des eigenen Rückekrans durchführen zu können. Des Weiteren erlangen Sie Grundkenntnisse und -fertigkeiten zum fachgerechten Einsatz eines Rückewagens.
- Inhalt** Unfallverhütung, sicherheitstechnische Regeln und Vorschriften, Aufbau und Funktion des Rückekrans, Sicht- und Funktionsprüfungen, Überprüfung anhand einer Checkliste, verschiedene Rückewagen-Typen und Steuerungsarten, Bedeutung der Feinerschließung, praktisches Arbeiten im Wald.
- Mitzubringen** Vollständige Persönliche Schutzausrüstung
- Voraussetzung** Führerschein Klasse L
- Bruttopreis** 321,50 € Waldbesitzer/-innen
540,41 € sonst. Teilnehmer/-innen
inkl. Übernachtung, Frühstück, Mittag- & Abendessen, ges. Umsatzsteuer
- Termin** 28.02. - 29.02.2024



BÄUME PFLANZEN

(2-tägig)

- Zielgruppe** Waldbesitzende und Interessierte, die noch keine oder wenig Erfahrung mit der Pflanzung haben oder ihre Kenntnisse und Fertigkeiten auffrischen wollen.
- Ziel** Sie können verschiedene Pflanzverfahren situationsangepasst anwenden.
- Inhalt** Baumartenauswahl, Mischungsformen, Wildlingsgewinnung, Pflanzung, Qualitätsbeurteilung von Forstpflanzen, Üben verschiedener Pflanzverfahren.
- Mitzubringen** Persönliche Schutzausrüstung
- Bruttopreis** 293,38 € Waldbesitzer/-innen
472,19 € sonst. Teilnehmer/-innen
inkl. Übernachtung, Frühstück, Mittag- & Abendessen, ges. Umsatzsteuer
- Termin** 15.04. - 16.04.2024

*„Das Personal: sehr freundlich,
humorvoll und didaktisch hervorragend.“
„Gute Balance zwischen Theorie und Praxis.“*

KULTUR- UND JUNGBESTANDSPFLEGE

(2-tägig)

- Zielgruppe** Waldbesitzende und Interessierte, die noch keine oder wenig Erfahrung mit der Kultur- und Jungwuchspflege haben oder ihre Kenntnisse und Fertigkeiten auffrischen wollen.
- Ziel** Sie können die Notwendigkeit der Kultur- und Jungbestandspflege beurteilen und entsprechende Maßnahmen durchführen.
- Inhalt** Werkzeuge und Arbeitsverfahren in der Kultur- und Jungbestandspflege.
- Mitzubringen** Vollständige Persönliche Schutzausrüstung
- Bruttopreis** 293,38 € Waldbesitzer/-innen
472,19 € sonst. Teilnehmer/-innen
inkl. Übernachtung, Frühstück, Mittag- & Abendessen, ges. Umsatzsteuer
- Termin** 12.08. - 13.08.2024



BÄUME WERTASTEN

(2-tägig)

- Zielgruppe** Waldbesitzende und Interessierte, die Nadel- und Laubhölzer zur Wertsteigerung asten möchten.
- Ziel** Sie erwerben theoretische und praktische Kenntnisse und Fertigkeiten zur fachgerechten Durchführung der Wertastung.
- Inhalt** Geeignete Baumarten und Bestände, Astungszeitpunkt, Astungswerkzeuge, Astungstechniken, Astungsqualität, Rentabilität.
- Mitzubringen** Vollständige Persönliche Schutzausrüstung
- Bruttopreis** 293,38 € Waldbesitzer/-innen
472,19 € sonst. Teilnehmer/-innen
inkl. Übernachtung, Frühstück, Mittag- & Abendessen, ges. Umsatzsteuer
- Termin** 17.06. - 18.06.2024

„Individuelle Fragen wurden ausführlich beantwortet.“
„Sehr gutes Essen.“

FORTBILDUNG FÜR FORSTWIRTE UND FORSTWIRTSCHAFTSMEISTER (2-tägig)

- Zielgruppe** Forstwirte/Forstwirtinnen und Forstwirtschaftsmeister/-innen aus dem Privat- und Körperschaftswald sowie von Forstwirtschaftlichen Zusammenschlüssen und Forstunternehmen.
- Ziel** Ihre Kenntnisse und Fertigkeiten werden aktualisiert und vertieft. Sie erhalten Informationen über Neues in der Forsttechnik, neue Arbeitsverfahren und aktuelle Vorschriften und Regelungen.
- Inhalt** Aktuelles aus dem Bereich Unfallverhütung, Unfälle und die Lehren daraus, aktuelle Themen aus der forstlichen Praxis, Erfahrungsaustausch. Themenwünsche im Vorfeld des Kurses sind willkommen.
- Mitzubringen** Vollständige Persönliche Schutzausrüstung
- Bruttopreis** 293,38 € Waldbesitzer/-innen
498,57 € sonst. Teilnehmer/-innen
inkl. Übernachtung, Frühstück, Mittag- & Abendessen, ges. Umsatzsteuer
- Termin** 14.10. - 15.10.2024

PFERDERÜCKEKURS (APRI-FACHKURS FORST I) (3-tägig)

- Dieser Pferderückekurs findet an der Bayerischen Waldbauernschule in Kooperation mit der Interessengemeinschaft Zugpferde e.V. (IGZ) statt.
- Zielgruppe** Waldbesitzer/-innen, die ihre eigenen Pferde zum Holzrücken im Wald einsetzen wollen.
- Ziel** Erwerben von Kenntnissen für die fachgerechte Pferderückung.
- Inhalte** Theorie (8 Stunden): u. a. Sicherheits- bzw. Rechtsvorschriften, Tierschutz, Erste Hilfe für das Pferd, Zuglast, Gefahrenquellen.
Praxis (16 Stunden): Sicherheitsthemen, Fahren im Bestand, Holz vorliefern.
- Voraussetzung** für den APRI-Fachkurs Forst I ist notwendig: APRI-Grundkurs Arbeitspferde I und II oder APRI Grundkurs Arbeitspferd II sowie FN Fahrabzeichen 5 bzw. Kutschenschein A.
10 Stunden praktisches Arbeiten mit dem Zugpferd. Empfohlen: absolvierter Motorsägen-Basiskurs.
- Bruttopreis** 430,00 € (zzgl. Übernachtungskosten)
inkl. Frühstück, Mittag- & Abendessen, ges. Umsatzsteuer
- Termin** 15.10. - 17.10.2024
Anmeldung: IGZ/ Miriam Göbel
Tel.: +49 176 23536614
E-Mail: mkdengler@yahoo.de
Weitere Infos unter: www.ig-zugpferde-bayern.de



ABSCHLUSS IM BERUF FORSTWIRT/-IN GEMÄSS §45/2 BBIG (SEITENEINSTEIGER/-IN)



VORBEREITUNGSKURS SEITENEINSTEIGER FORSTWIRT/-IN (8-tägig)

- Zielgruppe** Seiteneinsteiger/-innen im Beruf Forstwirt/-in
- Ziel** Leistungsfeststellung und Vorbereitung auf die Zulassungsprüfung.
- Inhalt** Vermittlung der wichtigsten Forstbetriebsarbeiten in Theorie und Praxis sowie der für angehende Forstwirtinnen und Forstwirte relevanten, fachlichen Grundlagen.
- Voraussetzung** Mind. 3-jährige Praxis in der Waldarbeit. Nachweise müssen vorgelegt werden.
- Mitzubringen** Vollständige Persönliche Schutzausrüstung
- Bruttopreis** 592,32 €
inkl. Übernachtung, Frühstück, Mittag- & Abendessen, ges. Umsatzsteuer
zzgl. Kosten für die Übernachtung/Verpflegung während der Prüfungstage an der WBS
- Termin** 30.09. - 11.10.2024
Die Vorprüfung findet an 2 bis 3 Tagen im Zeitraum vom 18.11. - 29.11.2024 statt. Der genaue Prüfungstermin wird während des Kurses bekannt gegeben.

ABSCHLUSSKURS THEORIE (3-tägig)

- Zielgruppe** Seiteneinsteiger/-innen im Beruf Forstwirt/-in
- Ziel** Vorbereitung auf die schriftliche Abschlussprüfung.
- Inhalt** Kompakte Vermittlung der theoretischen Grundlagen.
- Voraussetzung** Zulassung zur Forstwirtabschlussprüfung durch die Zuständige Stelle an der WBS.
- Bruttopreis** 208,75 €
inkl. Übernachtung, Frühstück, Mittag- & Abendessen, ges. Umsatzsteuer
- Termin** 06.05. - 08.05.2024

ABSCHLUSSKURS PRAXIS (13-tägig)

- Zielgruppe** Seiteneinsteiger/-innen im Beruf Forstwirt/-in
- Ziel** Vorbereitung auf die praktische Abschlussprüfung.
- Inhalt** Vertiefende Übung aller wichtigen praktischen Arbeiten.
- Voraussetzung** Zulassung zur Forstwirtabschlussprüfung durch die Zuständige Stelle an der WBS.
- Mitzubringen** Vollständige Persönliche Schutzausrüstung.
- Bruttopreis** 975,90 €
inkl. Übernachtung, Frühstück, Mittag- & Abendessen, ges. Umsatzsteuer
- Termin** 19.06. - 05.07.2024

ABSCHLUSSPRÜFUNG

- Zielgruppe** Seiteneinsteiger/-innen im Beruf Forstwirt/-in
- Ziel** Berufsabschluss Forstwirt/in
- Inhalt** Schriftliche und praktische Abschlussprüfung im Beruf Forstwirt/-in.
- Voraussetzung** Zulassung zur Forstwirtabschlussprüfung durch die Zuständige Stelle an der WBS.
- Mitzubringen** Vollständige Persönliche Schutzausrüstung
- Bruttopreis** Kosten für die Übernachtung/Verpflegung während der Prüfungstage an der WBS.
- Termine** Schriftliche Abschlussprüfung:
08.05.2024
Praktische Abschlussprüfung: An 2 Tagen im Zeitraum vom 15.07. - 25.07.2024



**MITEINANDER STATT GEGENEINANDER –
ERFOLGREICH KOMMUNIZIEREN** (2-tägig)

Zielgruppe Alle Interessierte, Organe der FZus, Waldbesitzende

Ziel Nicht immer verlaufen Gespräche so wie wir es uns wünschen. Das trifft für alle Lebensbereiche zu, auch im Zusammenhang mit der Waldbewirtschaftung. Oft führen unterschiedliche Ansichten, Interessen und Erwartungen, aber auch bestimmte Verhaltensweisen zum Gegeneinander oder in eine ganz unerwartete Richtung.

Letztlich geht es um die Fragen: Warum verlaufen Gespräche so wie sie verlaufen? Wie kann Kommunikation (besser) gelingen und was kann der einzelne Gesprächspartner dazu beitragen?

Inhalt Wichtige Grundregeln der Kommunikation. Agieren und Reagieren im kommunikativen Vorgang. Schwierige Gesprächssituationen meistern (mit Beispielen der Teilnehmer). Den Kurs hält ein erfahrener Kommunikationstrainer.

Bruttopreis 518,38 € Waldbesitzer/-innen
558,96 € sonst. Teilnehmer/-innen
inkl. Übernachtung, Frühstück, Mittag- & Abendessen, ges. Umsatzsteuer

Termin Auf Anfrage: Vormerkung unter poststelle@wbs.bayern.de

**RHETORIK: BEI BESPREECHUNGEN, VORTRÄGEN
UND VERANSTALTUNGEN SICHER SEIN** (2-tägig)

Zielgruppe Alle Interessierte, Organe der FZus, Waldbesitzende

Ziel In diesem Seminar geht es um rhetorische Grundlagen, die hier kennengelernt, wiederholt oder vertieft werden können.

Inhalt Wie stehe ich eigentlich da, wenn ich spreche, wie wirke ich auf andere, was habe ich zu sagen, wie sage ich's meinen Leuten, rede ich um den Brei herum oder bringe ich's auf den Punkt, worauf kommt's wirklich an? Fragen, die nicht nur für einen selbst interessant, sondern auch im täglichen Umgang mit anderen wichtig sein können. Wer überzeugend auftreten und seine Message nachhaltig bei Zuhörern verankern will, der sollte seinen persönlichen Stil immer wieder einmal hinterfragen und optimieren, er sollte rhetorische Stilmittel kennen und sie bewusst und zielsicher einsetzen sowie typische Fehler vermeiden. Das gilt übrigens nicht nur für die große Rede, sondern auch für jedes kurze Statement. Den Kurs hält ein erfahrener Kommunikationstrainer.

Bruttopreis 518,38 € Waldbesitzer/-innen
558,96 € sonst. Teilnehmer/-innen
inkl. Übernachtung, Frühstück, Mittag- & Abendessen, ges. Umsatzsteuer

Termin Auf Anfrage: Vormerkung unter poststelle@wbs.bayern.de

**SELBSTMANAGEMENT – ZEITMANAGEMENT –
STRESSBEWÄLTIGUNG** (2-tägig)

Zielgruppe Alle Interessierte, Organe der FZus, Waldbesitzende

Ziel Die Arbeit so strukturieren und organisieren, dass sie ohne dauernde Überlastung gut erledigt werden kann und Beruf und Privatleben im Einklang stehen.

Inhalt Zum einen wird den Teilnehmern in diesem Seminar theoretisches Wissen rund um die Themen psychische Gesundheit, Selbst- und Zeitmanagement sowie Burn-out-Prävention vermittelt, zum anderen werden aber auch ganz praktische Anregungen und Übungen zum Umgang mit Stress und Belastungen angeboten. Dabei wird klar, wie wir uns durch gezieltes Selbstmanagement besser organisieren und unseren eigenen Beitrag zu Gesundheit und Burnout-Prävention leisten können.

Bruttopreis 518,38 € Waldbesitzer/-innen
558,96 € sonst. Teilnehmer/-innen
inkl. Übernachtung, Frühstück, Mittag- & Abendessen, ges. Umsatzsteuer

Termin Auf Anfrage: Vormerkung unter poststelle@wbs.bayern.de

FORTBILDUNG FÜR FORSTWIRTSCHAFTLICHE ZUSAMMENSCHLÜSSE



AUFGABEN EINER/EINES FBG-/WBV-VORSITZENDEN (2-tägig)

- Zielgruppe** Vorsitzende und Vorstandsmitglieder eines FZus
- Ziel** Überblick über die Aufgabenfelder und Verantwortungen einer/eines Vorsitzenden eines FZus, Erkennen eines eventuellen Handlungsbedarfs und Kennenlernen von Möglichkeiten zur Weiterentwicklung.
- Inhalt** Satzung, Organisationsstruktur, Geschäftsordnung, Arbeits- und Sozialrecht, Führen und Leiten, Finanzen, Haftung, Öffentlichkeitsarbeit, Erfahrungsaustausch und Diskussion.
- Bruttopreis** 361,92 €
inkl. Übernachtung, Frühstück, Mittag- & Abendessen, ges. Umsatzsteuer
- Termin** Auf Anfrage: Vormerkung unter poststelle@wbs.bayern.de

VEREINSRECHT UND STEUERRECHT (2-tägig)

- Zielgruppe** Vorsitzende, Vorstandsmitglieder, Geschäftsführer/-innen und Mitarbeiter/-innen der FZus
- Ziel** Die Vereinsgeschäfte im Einklang mit der Vereinsatzung und dem geltenden Steuerrecht führen bzw. erledigen (auch nach einer Rechtsformänderung).
- Inhalt** Anerkennung von Zusammenschlüssen mit unterschiedlichen Gesellschaftsformen nach Bundeswaldgesetz (Förderung), die derzeit wichtigsten Gesellschaftsformen im Vergleich (e. V., w. V., e. G., ...), aus der Rechtsform resultierende Pflichten, Körperschaftssteuer, Umsatzsteuer bei In- und Auslandsgeschäften, Verkaufsart und Steuer (Vermittlung, Eigengeschäft, Ab-Stock-Verkauf), sonstige Geschäfte (Waldbewirtschaftungsverträge, ...), Rechnungswesen, Buchführung, Steuern und Abgaben bei verschiedenen Beschäftigungsverhältnissen (70-Tage-Arbeitskräfte, 520 €-Jobs Erfahrungsaustausch und Diskussion).
- Bruttopreis** 409,50 €
inkl. Übernachtung, Frühstück, Mittag- & Abendessen, ges. Umsatzsteuer
- Termin** Auf Anfrage: Vormerkung unter poststelle@wbs.bayern.de

Hinweis: Diesen Kurs organisiert der Verein Bayerische Waldbauernschule e.V.

ERFOLGREICHE KOOPERATION ZWISCHEN FZUS UND AELF (2-tägig)

- Zielgruppe** Geschäftsführer/-innen und Mitarbeiter/-innen der FZus, FZus-Koordinatoren/-innen am AELF. Wünschenswert ist die Teilnahme von „Tandems“ aus beiden Bereichen.
- Ziel** Gemeinsam setzen Sie die zwischen FZus und Forstverwaltung geschlossene Kooperation erfolgreich und wirkungsvoll um. Bestmöglichen Service und Beratung für Ihre Mitglieder und Waldbesitzer zu bieten, gelingt im guten Zusammenwirken zwischen den Serviceleistungen Ihres Zusammenschlusses und der gemeinwohlorientierten Beratung durch die Forstverwaltung. Sie stärken Ihre Kompetenzen in der Zusammenarbeit, lernen verschiedene flexibel einsetzbare methodische Werkzeuge und Konzepte im Bereich Projektmanagement kennen und profitieren von einem intensiven Erfahrungsaustausch mit den anderen Teilnehmern.
- Inhalt** Umsetzung und Weiterentwicklung der Kooperationsvereinbarung zwischen FZus und AELF. Methoden und Werkzeuge für Projektmanagement, Konfliktbewältigung etc., Rollenerklärung in der Zusammenarbeit. Aktuelle Entwicklungen im Bereich „Kooperation“, Erfahrungsaustausch und Diskussion.
- Kursdurchführung** FÜAK
- Bruttopreis** 105,28 €
inkl. Übernachtung, Frühstück, Mittag- & Abendessen, ges. Umsatzsteuer
- Termin** 14.03. - 15.03.2024



HINWEISE ZU DEN KURSEN FÜR FORSTWIRTSCHAFTLICHE ZUSAMMENSCHLÜSSE

Die Kurstermine werden – soweit noch nicht konkret genannt – rechtzeitig bekannt gegeben. Eine Vormerkung ist möglich und erwünscht.

Gemäß der „Richtlinie zur Förderung projektbezogener Maßnahmen der Forstwirtschaftlichen Zusammenschlüsse im Rahmen eines forstlichen Förderprogramms“ (FORSTZUSR) ist unter bestimmten Voraussetzungen die Teilnahme von Beschäftigten und Funktionsträgern der Forstwirtschaftlichen Zusammenschlüsse an Lehrgängen der Bayerischen Waldbauernschule förderfähig. Wenden Sie sich hierzu bitte an Ihren zuständigen FZus-Koordinator am Amt für Ernährung, Landwirtschaft und Forsten.

Veranstaltungshinweis:

DIE INFOTAGUNG FÜR DIE FORSTWIRTSCHAFTLICHEN ZUSAMMENSCHLÜSSE

findet am 11./12. Oktober 2024 statt.

Die Einladung mit Tagesordnung erfolgt rechtzeitig vor der Veranstaltung.

ALLGEMEINE GESCHÄFTSBEDINGUNGEN (AGB)

1. Anmeldung und Vertragsabschluss

Die Anmeldung zur Teilnahme an Kursen erfolgt telefonisch, schriftlich oder über das Internet. Bei der Anmeldung ist verbindlich anzugeben, ob die vorgesehene Übernachtungsmöglichkeit gewünscht wird. Mit der Anmeldung werden die AGB anerkannt. Anmeldungen werden grundsätzlich in der Reihenfolge ihres Eingangs berücksichtigt. Mit Zugang der Anmeldebestätigung kommt der Vertrag über die Kursteilnahme zustande.

Die Anmeldebestätigung erfolgt bei telefonischer oder schriftlicher Anmeldung in Schriftform, bei Anmeldung über Internet per E-Mail.

2. Widerruf

Diesen Vertrag kann der/die Vertragsnehmer/in rückgängig machen, indem er/sie den Widerruf des Vertrages erklärt. Die Widerrufsfrist beträgt 14 Tage. Sie beginnt mit dem Tag des Zugangs der Anmeldebestätigung, in der auch über das Widerrufsrecht informiert wird.

3. Preise

Die angegebenen Preise sind Bruttopreise. Sie umfassen die Kosten für die Unterrichte einschließlich der Kosten für die dazu notwendigen Maschinen, Geräte und Werkzeuge, für die Verpflegung, die Übernachtung zwischen den Kurstagen bei mehrtägigen Kursen, sowie die zu entrichtende gesetzliche Umsatzsteuer. Wurde der Kurs ohne Übernachtungsmöglichkeit gebucht, wird vom Preis der Betrag für das Gästezimmer abgezogen. Weitere Einzelleistungen sind nicht abwählbar. Für Waldbesitzer/-innen und Sonstige gelten aufgrund gesetzlicher Regelungen unterschiedliche Preise. Der Status wird mittels eines Fragebogens vor Kursbeginn erhoben und geklärt.

4. Fälligkeit, Verzug, Zahlung

Der Preis ist ohne Abzug und unabhängig von eventuellen Leistungen Dritter als Gesamtes fällig. Die Teilnehmer/innen erhalten am letzten Kurstag eine Rechnung. Die Zahlungsfrist beträgt 14 Tage. Die WBS behält sich das Recht vor, in begründeten Einzelfällen Vorauskasse zu fordern.

5. Rücktritt

Der/Die Teilnehmer/in kann nach Ablauf der Widerspruchsfrist telefonisch oder schriftlich von der Kursanmeldung zurücktreten. Geht die Rücktrittserklärung

- bis spätestens 22 Tage vor dem Tag des Kursbeginns (Poststempel) ein, entfällt der Preis
- vom 21. bis zum 8. Tag vor dem Tag des Kursbeginns (Poststempel) ein, werden 50% des Nettopreises erhoben
- ab dem 7. Tag vor dem Tag des Kursbeginns (Poststempel) ein, werden 100% des Nettopreises erhoben.

Der/die Teilnehmer/in wird von der Zahlungsverpflichtung frei, wenn er/sie mit Zustimmung der WBS eine/n Ersatzteilnehmer/in stellt. Die Zustimmung wird nur verweigert, wenn dem/der Ersatzteilnehmer/in die Zulassungsvoraussetzungen oder die persönliche Eignung zur Kursteilnahme fehlen.

6. Kursabbruch und Kursausschluss

Grundsätzlich wird der gesamte Preis erhoben, wenn der/die Teilnehmer/in

- nicht erscheint
- den Kurs vorzeitig abbricht
- von der Teilnahme ausgeschlossen werden muss, weil er/sie die erforderlichen Zulassungsvoraussetzungen vor Kursbeginn nicht vorlegen kann
- den Kurs aufgrund mangelnder Qualifikation vorzeitig abbrechen muss
- vom Kurs aufgrund persönlichen Fehlverhaltens ausgeschlossen wird.

7. Absage von Kursen

Die WBS hat das Recht, bei Vorliegen höherer Gewalt, bei ungenügender Beteiligung oder kurzfristigem Ausfall von Dozenten/Trainern Kurse abzusagen. Der/die Teilnehmer/in wird unverzüglich informiert. Weitergehende Schadensersatzansprüche sind ausgeschlossen.

8. Dozenten- /Trainerwechsel

Soweit der Gesamtzuschnitt des Kurses nicht wesentlich beeinträchtigt wird, berechtigen der Wechsel von Dozenten/Trainern, Ortsverschiebungen oder Änderungen im Ablaufplan weder zum Vertragsrücktritt noch zur Minderung des Preises.

9. Haftung

Die WBS haftet nicht für Schäden des Teilnehmers/der Teilnehmerin, es sei denn, der Schaden beruht auf Vorsatz oder grober Fahrlässigkeit der WBS oder ihrer Erfüllungsgehilfen. Unberührt davon bleibt die Haftung für Verletzung von Leben, Körper und Gesundheit.

10. Urheberrecht

Fotografieren, Filmen und Tonaufnahmen in den Kursen sind nicht gestattet. Die ausgeteilten Kursunterlagen sind urheberrechtlich geschützt. Kopieren und/oder Weitergabe an Dritte ist nur mit vorheriger Einwilligung des Urheberrechtsinhabers zulässig. Bei Nichtbeachtung behalten wir uns die Geltendmachung von Unterlassungsansprüchen und Schadenersatzforderungen vor.

11. Foto- und Filmaufnahmen

Fotografieren und Filme, die von Beschäftigten der WBS während der Kurse aufgenommen werden, können von der WBS für eigene Werbezwecke verwendet werden. Sind Teilnehmer/-innen mit der Regelung nicht einverstanden, muss vor Kursbeginn eine schriftliche Erklärung über die Nichteinwilligung vorliegen.

12. Datenschutz

Die Speicherung der Daten des Teilnehmers/der Teilnehmerin erfolgt auf Basis der in Art. 5 Abs. 1 DSGVO vorgesehenen Interessenabwägung entsprechend dem Verarbeitungszweck und dient der Aufgabenerfüllung der WBS.

13. Sonstiges

Nebenabreden bedürfen der Schriftform. Der Verwaltungsbereich, die Lehrsäle, der Gastronomiebereich und die Unterkünfte dürfen nur mit Straßen-/Freizeitschuhen betreten werden. Das Mitbringen von Tieren ist mit Ausnahme von Hunden nicht gestattet. Es gilt die Hausordnung und das zusätzliche „Merkblatt Hunde“.

14. Erfüllungsort, Gerichtsstand

Erfüllungsort für die Leistung ist der jeweils vereinbarte Kursort, sofern nicht anders angegeben. Gerichtsstand ist München.

15. Unwirksame Klauseln

Im Fall der Unwirksamkeit einzelner Klauseln dieser Bedingungen bleibt die Wirksamkeit der Übrigen unberührt.

16. Gültigkeit der AGB

Diese Geschäftsbedingungen gelten ab dem 01.09.2023. Die früheren AGB verlieren zu diesem Zeitpunkt ihre Gültigkeit.

